

- Bemerkungen
NOTES
- 1 Kammer geeignet für TE CONNECTIVITY Timer-Kontakte: PN 926965
CAVITY SUITABLE TO TE CONNECTIVITY TIMER-CONTACTS: PN 926973
PN 926005
PN 926006
PN 927833
PN 927837
 - 2 Rasthaken zwischen Kammer Nr. ... (siehe Blatt 2 von 2)
LOCKING LATCH BETWEEN CAVITY NO. ... (SEE SHEET 2 OF 2)
 - 3 Kodierrippen nach unten (Lage "c") oder oben (Lage "d")
versetzt, bei Kammer Nr. ... (siehe Blatt 2 von 2)
KEYING RIB POSITION "c" OR POSITION "d",
AT CAVITY NO. ... (SEE SHEET 2 OF 2)
 - 4 Polarisierungsrippen durchgehend bis Scharnier, nach unten (Lage "a")
oder oben (Lage "b") versetzt, bei Kammer Nr. ... (siehe Blatt 2 von 2)
POLARIZATION RIB GO THROUGH TO HINGE, POSITION "a" OR
"b", AT CAVITY NO. ... (SEE SHEET 2 OF 2)
 - 5 Verrastung für Deckel bei Kammer Nr. ... (siehe Blatt 2 von 2)
LOCKING DEVICE FOR COVER AT CAVITY NO. ... (SEE SHEET 2 OF 2)
 - 6 Kodierrippen bei erster Kammer, Lage "c", und letzter Kammer, Lage "d",
bündig mit Gehäuseaußenkante
KEYING RIPS AT THE FIRST CAVITY, POSITION "c", AND THE LAST CAVITY, POSITION "d",
FLUSH TO THE EDGE OF THE CONNECTOR
 - 7 Kammernummer
CAVITY NUMBER
 - 8 Tiefenanschlag zwischen Kammer Nr. 1 und 2, ebenfalls
zwischen der letzten und vorletzten Kammer
MATING STOP BETWEEN CAVITY NO. 1 AND 2, ALSO
BETWEEN THE LAST AND THE LAST BUT ONE CAVITY
 - 9 Maß A und Maß B siehe Blatt 2 von 2
DIMENSION A AND DIMENSION B SEE SHEET 2 OF 2
 - 10 Passender TE CONNECTIVITY Gegenstecker: (siehe Stückliste)
MATED WITH TE CONNECTIVITY CONNECTOR: (SEE PARTS LIST)
 - 11 Generell passende Flachsteckerwanne siehe RAST5 Vorgabe
GENERAL SUITABLE TAB HEADER HOUSING SEE RAST5 PERFORMANCE
 - 12 Leiterplattenanschluß siehe Zeichnung 88-9935-2
CONNECTION TO THE PC BOARD SEE DRAWING 88-9935-2
 - 13 Firmenlogo und Teile-Nr.
ARTWORK-LOGO AND PART #
 - 14 Angeschrägte Kodierrippen nach unten (Lage "c") oder oben (Lage "d")
versetzt, bei Kammer Nr. ... (siehe Blatt 2 von 2)
SWAGED KEYING RIB POSITION "c" OR POSITION "b",
AT CAVITY NO. ... (SEE SHEET 2 OF 2)

~ 928151

Tabelle mit Ausführungsvarianten
und Bestellnummern auf Blatt 2 von 2
LIST WITH DIFFERENT STYLINGS AND
PARTNUMBERS SEE SHEET 2 OF 2

siehe Blatt 2 / SEE SHEET 2				OBERFLÄCHE FARBE	
BESTELL-NR.	POS.	STÜCK	BENENNUNG EINZELTEIL	WERKSTOFF	
MATERIAL					
FINISH/OBERFLÄCHE/FARBE					
THIS DRAWING IS A CONTROLLED DOCUMENT. DIESE ZEICHNUNG IST EIN KONTROLLIERTES DOKUMENT.			DIN 9 Holgus 20.02.89 GJK 20.02.89		APVD B Schnaubelt
DIMENSIONS: MASSEINHEITEN: mm		TOLERANCES UNLESS OTHERWISE SPECIFIED: ALLE DIMENSIONEN TOLERANZEN			
0 PLC ± -		1 PLC ± 0.2			
1 PLC ± -		2 PLC ± -			
2 PLC ± -		3 PLC ± -			
3 PLC ± -		4 PLC ± -			
4 PLC ± -		ANGLES / WINKEL ± 1°			
MATERIAL		FINISH/OBERFLÄCHE/FARBE		WEIGHT GEWICHT	
CUSTOMER DRAWING / KUNDENZEICHNUNG		SCALE MASSSTAB 5:1		RESTRICTED TO NUR FÜR	
A1 00779		DRAWING NO. ZEICHNUNGS-NR. 928344		SHEET BLATT 1 von 2	
REVISED PER ECR-11-025934		DATE 28DEC11		DWN RK	

THIS DRAWING IS UNPUBLISHED.
VERTRAULICHE UNVERÖFFENTLICHTE ZEICHNUNG

RELEASED FOR PUBLICATION
FREI FUER VERÖFFENTLICHUNG

© COPYRIGHT - By -

ALL RIGHTS RESERVED.
ALLE RECHTE VORBEHALTEN

VERWENDET FÜR -

WAR NR. -

CAD-ORIGINAL
ZEICHNUNG NICHT ÄNDERN

ÄNDERUNGEN DIE DEM TECH-
NISCHEN FORTSCHRITT DIENEN,
BEHALTEN WIR UNS VOR

LOC	DIST	P	LTR	REVISIONS ÄNDERUNGEN	DATE	DWN	APVD
-	-	-	-	DESCRIPTION BESCHREIBUNG	-	-	-
SEE SHEET 1							

2pol.

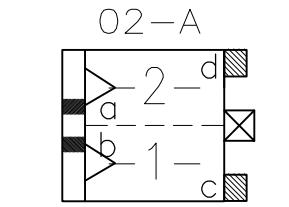
3pol.

4pol.

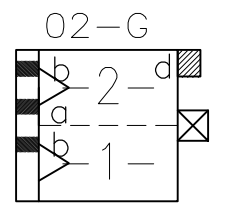
5pol.

6pol.

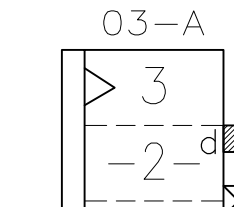
7pol.



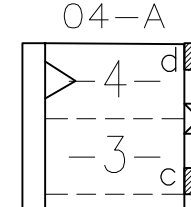
0-928344-2



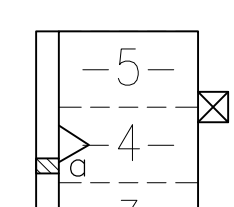
5-928344-2
7-928344-2



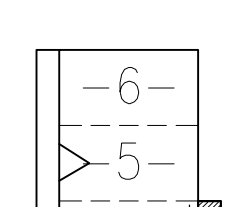
0-928344-3



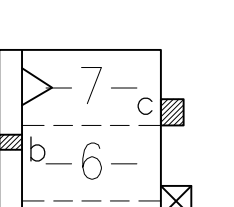
0-928344-4



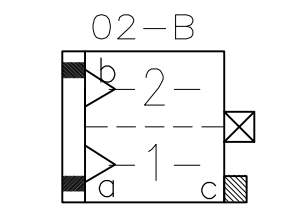
0-928344-5



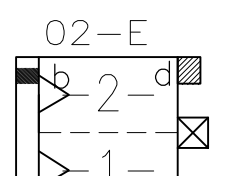
2-928344-6



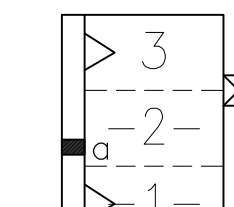
0-928344-7



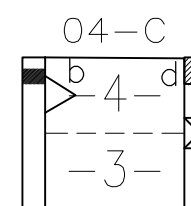
2-928344-2
8-928344-2



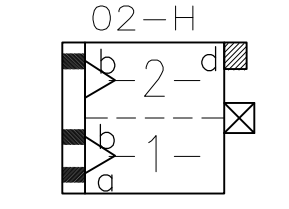
6-928344-2



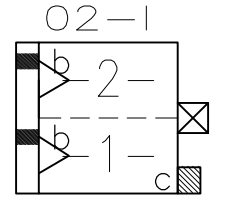
2-928344-3



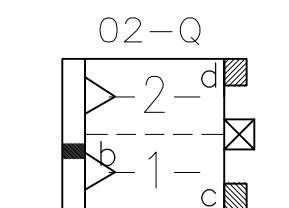
3-928344-4
5-928344-4



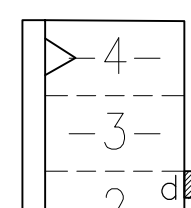
3-928344-2



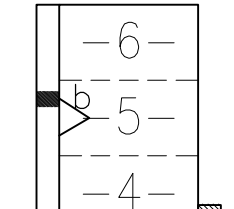
9-928344-2



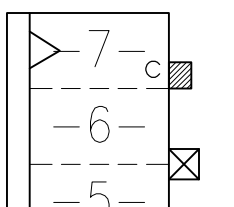
4-928344-2



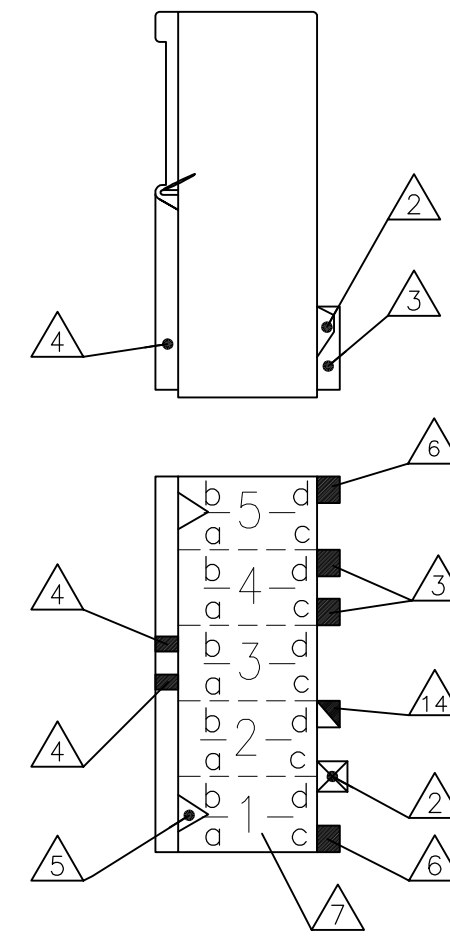
4-928344-4



3-928344-6



3-928344-7



Darstellung:
Lage der Kodier- und
Polarisierungsrippen und
Rastfedern am Gehäuse

DESCRIPTION:
POSITION OF KEYING RIB AND THE
LOCKING LATCH AT THE HOUSINGS

Bemerkungen
NOTES

- Rasthaken zwischen Kammer Nr. ...
LOCKING LATCH BETWEEN CAVITY NO. ...
- Kodierrippen nach unten (Lage "c") oder oben (Lage "d")
versetzt, bei Kammer Nr. ...
KEYING RIB POSITION "c" OR POSITION "d",
AT CAVITY NO. ...
- Polarisierungsrippen durchgehend bis Scharnier, nach unten (Lage "a")
oder oben (Lage "b") versetzt, bei Kammer Nr. ...
POLARIZATION RIB GO THROUGH TO HINGE, POSITION "a" OR
"b", AT CAVITY NO. ...
- Verrastung für Deckel bei Kammer Nr. ...
LOCKING DEVICE FOR COVER AT CAVITY NO. ...
- Kodierrippen bei erster Kammer, Lage "c", und letzter Kammer, Lage "d",
bündig mit Gehäuseaußenkante
KEYING RIPS AT THE FIRST CAVITY, POSITION "c", AND THE LAST CAVITY, POSITION "d",
FLUSH TO THE EDGE OF THE CONNECTOR
- Kammernummer
CAVITY NUMBER
- Passender TE CONNECTIVITY Gegenstecker: (siehe Stückliste)
MATED WITH TE CONNECTIVITY CONNECTOR: (SEE PARTS LIST)
- Generell passende Flachsteckerwanne siehe RAST5 Vorgabe
GENERAL SUITABLE TAB HEADER HOUSING SEE RAST5 PERFORMANCE
- Leiterplattenanschluß siehe Zeichnung 88-9935-2
CONNECTION TO THE PC BOARD SEE DRAWING 88-9935-2
- Angeschrägte Kodierrippen nach unten (Lage "c") oder oben (Lage "d")
versetzt, bei Kammer Nr. ...
SWAGED KEYING RIB POSITION "c" OR POSITION "b",
AT CAVITY NO. ...

3-928344-7	7	35	30	natur		B	
0-928344-7	7	35	30	natur		B	0-928309-7 0-928309-8
3-928344-6	6	30	25	grün		B	
2-928344-6	6	30	25	natur		B	
0-928344-5	5	25	20	natur		B	
5-928344-4	4	20	15	grau		B	
4-928344-4	4	20	15	schwarz		B	
3-928344-4	4	20	15	grau		B	
0-928344-4	4	20	15	natur		B	
2-928344-3	3	15	10	grau		B	
0-928344-3	3	15	10	natur		B	
9-928344-2	2	10	5	rot		B	
8-928344-2	2	10	5	grau		B	
7-928344-2	2	10	5	schwarz		B	
6-928344-2	2	10	5	grün		B	
5-928344-2	2	10	5	violett		B	
4-928344-2	2	10	5	türkis		B	
3-928344-2	2	10	5	braun		B	
2-928344-2	2	10	5	schwarz		B	
0-928344-2	2	10	5	natur		B	
TE CONNECTIVITY Bestell-Nr.	Pol- zahl	Maß A	Maß B	Farbe	Material	Rev.	Gegenstecker
PART NO.	POS.	DIM A	DIM B	COLOUR	MATERIAL	REV.	MATED WITH

Stückliste / PARTS LIST

~ 928151

THIS DRAWING IS A CONTROLLED DOCUMENT.
DIESE ZEICHNUNG IST EIN KONTROLLIERTES DOKUMENT.

DIMENSIONS:
MASSENHEITEN
mm

TOLERANCES UNLESS
OTHERWISE SPECIFIED:
ALLGEMEINTOLERANZEN

MATERIAL

FINISH/OBERFLÄCHE/FARBE

DWN V.MASEK 21.01.92
CHK B.Schnaubelt 21.01.92
APVD -

PRODUCT SPEC
PRODUKTSPEZ.

APPLICATION SPEC.
VERARBEITUNGSSPEZ.

WEIGHT
GEWICHT

CUSTOMER DRAWING / KUNDENZEICHNUNG

SCALE
MASSSTAB 5:1

SHEET
BLATT 2 OF
VON 2

REV.
B10

TE Connectivity

2-7 pol. Standard-Timer Gehäuse mit Innenverrastung, Raster 5mm
2-7 POS. STANDARD-TIMER HOUSING WITH INTERIOR LOCKING, PITCH 5mm

SIZE A2 CAGE CODE 00779 DRAWING NO. ZEICHNUNGS-NR. C=928344

RESTRICTED TO
NUR FUER